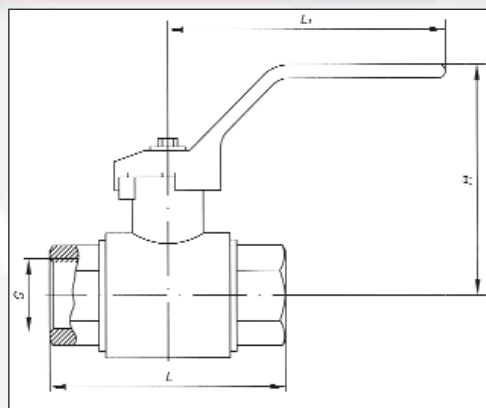


КРАНЫ ШАРОВЫЕ МУФТОВЫЕ С ТРУБНОЙ РЕЗЬБОЙ



ГАБАРИТНЫЕ И ПРИСОЕДИНИТЕЛЬНЫЕ РАЗМЕРЫ

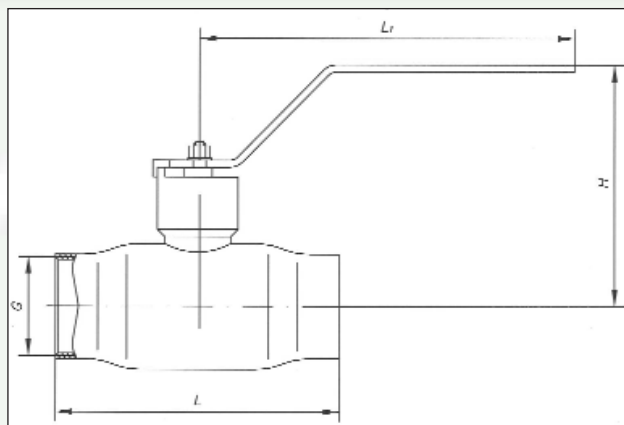
DN	PN	G	L	L1	H	Масса
мм	кгс/см ²	дюйм	мм	мм	мм	кг
6	16,25,40,80,160	1/4	65	135	74	0,6
	250	1/4	84	125	87	1,1
10	16,25,40,80,160	3/8	65	135	74	0,6
	250	3/8	84	125	87	1,1
15	16,25,40,80,160	1/2	70	135	76	0,6
	250	1/2	82	125	87	1,1
20	16,25,40,80 160,250	3/4	84	125	89	1,1
25	16,25,40,80	1	106	125	103	1,4
	160,250	1	110	125	103	1,4
32	16,25,40,80	1 1/4	116	200	121	2,9
	160,250	1 1/4	116	200	121	2,9
40	16,25,40,80	1 1/2	142	200	122	3,5
50	16,25,40,80	2	140	200	132	6,0

КРАНЫ ШАРОВЫЕ МУФТОВЫЕ С КОНИЧЕСКОЙ РЕЗЬБОЙ

ГАБАРИТНЫЕ И ПРИСОЕДИНИТЕЛЬНЫЕ РАЗМЕРЫ

DN	PN	Rc	L	L1	H	Масса
мм	кгс/см ²	дюйм	мм	мм	мм	кг
6	16,25,40,80,160	1/4	65	135	74	0,6
10	16,25,40,80,160	3/8	65	135	74	0,6
	250	3/8	84	125	87	1,1
15	16,25,40,80,160	1/2	70	135	76	0,6
	250	1/2	102	125	87	1,2
20	16,25,40,80,160 250	3/4	105	125	89	1,4
25	16,25,40,80	1	126	125	103	1,5
	160,250	1	134	125	103	1,7
32	16,25,40,80	1 1/4	146	200	121	3,1
	160,250	1 1/4	146	200	121	3,2

КРАНЫ ШАРОВЫЕ МУФТОВЫЕ ИСПОЛНЕНИЕ 2



КОСТРУКТИВНЫЕ ОСОБЕННОСТИ:

- Высокая герметичность (класс герметичности "А" по ГОСТ 9544-93). Обеспечение герметичности крана по затвору достигается с помощью упругих элементов, поджимающих уплотнения из фторопласта к шару и обеспечивающих его работу при больших перепадах давления и температуры
- Легкость и прочность конструкции
- Шар (пробка) и шпindel изготавливаются только из нержавеющей сталей
- Для уплотнения применяется фторопласт Ф-4 различных модификаций
- Предельные температурные режимы : Рабочая среда от минус 60°С до + 200°С; Окружающая среда от минус 60° С до +80° С

ГАБАРИТНЫЕ И ПРИСОЕДИНИТЕЛЬНЫЕ РАЗМЕРЫ

DN	PN	G	L	L1	H	Масса
мм	кг/см ²	дюйм	мм	мм	мм	кг
15	40	1/2"	60	85	42	0,1
20	40	3/4"	74	85	45	0,25
25	40	1"	130	95	52	0,7
50	40	2"	156	200	100	3,1